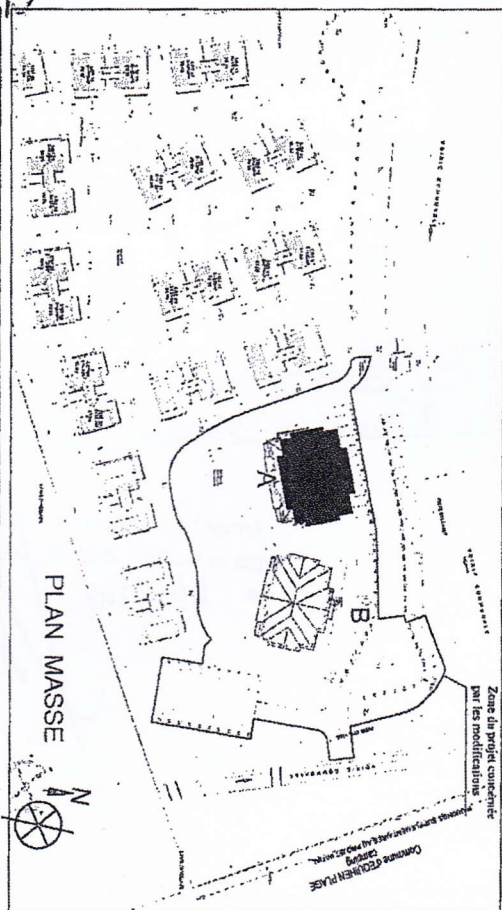
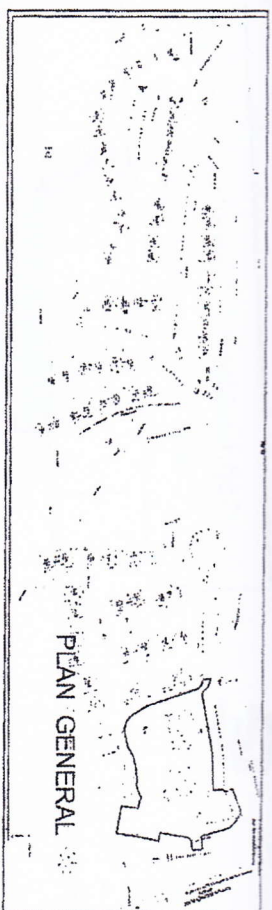


SAS Le Domaine Sauvage

PLAN DE COMMERCIALISATION

Le Domaine Sauvage - Equihen plage 62224 France
SCCV RESIDENCES LE DOMAINE SAUVAGE



BATIMENT A
APPARTEMENT N° 1
ETAGE REZ DE CHAUS

TAB LEAU SURFACES HABITABLES

ENTREE	5,92
LIVING	17,38
CUISINE	4,76
DEGAGEMENT	
SALE DE BAINS	4,54
WC	
COIN LIT	4,11
CHAMBRE 1	7,52
CHAMBRE 2	6,07
TOTAL m2 sha	50,30

ANNEXES

BALCON	9,30
TERRASSE	9,30
TOTAL m2 ANNEXES	9,30

PLAN DE L'APPARTEMENT

ECHELLE 1/100° 1Cm=1m

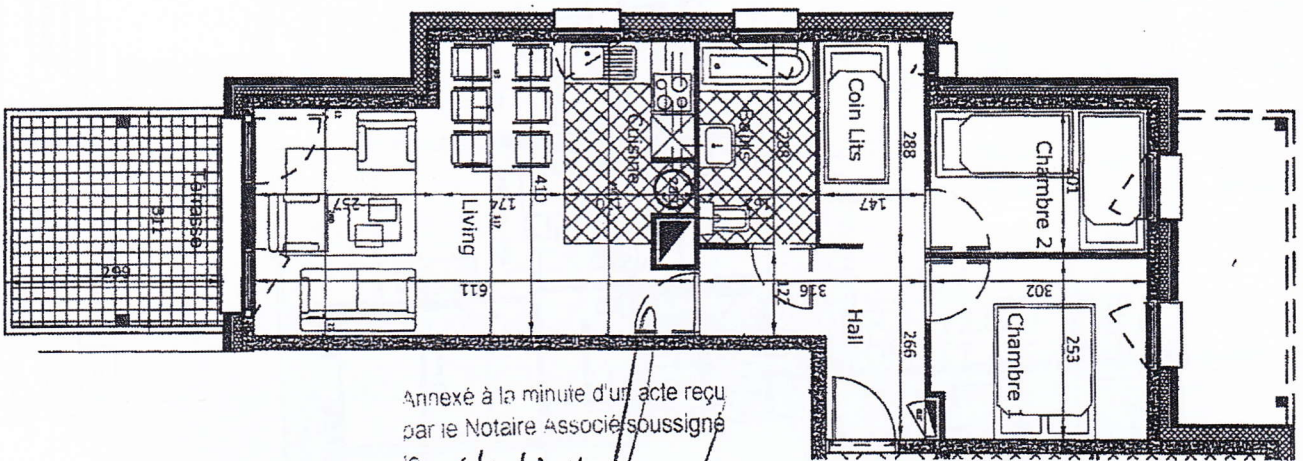
Appartement de vacances optimisé dans le cadre d'une gestion locale, rendant la cellule non conforme aux Normes d'Accessibilité, et nécessitant une dérogation de l'acquéreur dans le cadre de son agencement.

Le mobilier fait partie d'un "Pack-meubles" optionnel, qui n'est pas compris dans le prix de vente de l'appartement.

La cuisine indiquée sur le plan, est intégrée en base dans le prix de vente de l'appartement, et ce suivant la description insérée dans la Notice Notariale de l'opération.

Le mobilier dessiné sur le document n'est pas contractuel. Les meubles et leur implantation, sont indiqués à titre d'information, pour permettre d'appréhender leur encombrement.

Les cotés, dimensions et surfaces sont données à titre indicatif, elles peuvent être modifiées pour des raisons techniques, suivant les normes et réglementations lors des mises en oeuvre, et ne peuvent être réputées contractuelles



Annexé à la minute d'un acte reçu par le Notaire Associé soussigné le 16/10/2014

